
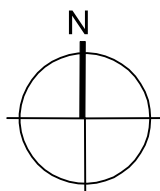


ANLAGE 1:

Geltungsbereich für die Aufstellung des Bebauungsplans Nr. ... "Solarpark ..." und der zugehörigen ... Änderung des Flächennutzungsplans der Gemeinde Schellhorn

für das Gebiet im Südwesten der Gemeinde, beiderseits der Bundesstraße 76

 Grenzen des räumlichen Geltungsbereichs des Bebauungsplans und der Flächennutzungsplanänderung



M 1 : 7.500

